



# SOMMAIRE



SPA SISLEY®	3
SOINS PHYTO-AROMATIQUES SISLEY®	4
ESCALE SENSORIELLE SISLEY®	6
NOS MASSAGES	7
NOS RITUELS	9
NOS ÉVASIONS HOLISTIQUES	9
NOTRE CABINE DUO ET SON BAIN PRIVATIF	10
PRESTATIONS ESTHÉTIQUES	11
ESPACE DÉTENTE	12
REMISE EN FORME	12
ÉVÉNEMENTS & PRIVATISATIONS	13
POLITIQUE & RÉGLEMENTATION	14

# SPA SISLEY®



Installé dans l'aile droite de Fleur de Loire, notre Spa Sisley® accueille cinq cabines de soins dont deux doubles, un bain à remous, une piscine intérieure de 15m de long, un sauna, un hammam, ainsi qu'un bassin de détente en extérieur, et une tisagerie.

Les rituels de massage venus du monde entier, élaborés à partir des traditions locales, s'associent aux vertus bienfaitantes de l'aromathérapie pour réunifier le corps et l'esprit. Chaleur enveloppante et volutes parfumées, détente et reconnexion à ses propres sensations, le Spa Sisley® de l'hôtel Fleur de Loire propose de vivre le bien-être à fleur de peau.

# LES SOINS PHYTO-AROMATIQUES SISLEY®

## LES SOINS PHYTO-AROMATIQUES EXPERTS

60 min · 170€

*Spécialement élaborés pour répondre aux besoins de votre peau, les Soins Phyto-Aromatiques Sisley transporteront vos sens dans un univers exceptionnel. Une attention particulière sera portée à votre peau pour un soin entièrement personnalisé en adéquation avec vos besoins. Une parenthèse de douceur et d'évasion pour retrouver un teint frais, des traits lissés et un visage éclatant.*

## LES SOINS PHYTO-AROMATIQUES ANTI-ÂGE

90 min · 190€

### Soin Phyto-Aromatique Sisleya

*En 90 minutes inoubliables, le Soin Phyto-Aromatique Sisleya permet grâce à des rituels sophistiqués de remodeler le visage en profondeur et de lui donner une nouvelle jeunesse.*

*Les rides et ridules sont lissées, l'épiderme est plus tonique, plus ferme, plus élastique, la peau paraît plus jeune, elle est éclatante de santé.*

*Ce soin se décline en 3 versions : Peaux normales - Peaux sèches à très sèches - Peaux mixtes à grasses*

## LES SOINS PHYTO-AROMATIQUES D'EXCEPTION

90 min · 250€

### Soin Phyto-Aromatique Suprême Anti-Âge

*Sisley a créé un rituel d'exception de 90 minutes, intégrant un modelage musculaire de 20 minutes pour un résultat immédiat sur la vitalité de la peau. Synergie exclusive des techniques de massage les plus performantes, il intègre dans son protocole le Grand Soin Anti-Âge Sisley Supremya - La Nuit, pour un visage comme resculpté, des traits lissés, une peau plus tonique.*

### Soin Phyto-Aromatique Jeunesse Repulpant à la Rose

*Une expérience hors du temps offrant une sensation de bien-être exceptionnel. Véritable rendez-vous de beauté au délicieux parfum naturel de rose, ce voyage de douceur et de plaisir défatigue le visage, lisse les traits et révèle l'éclat de votre peau. Le teint est rafraîchi, la peau repulpée, les marques de fatigue et les signes de l'âge s'estompent.*

# LES SOINS PHYTO-AROMATIQUES SISLEY®

## LES SOINS PHYTO-COMPLÉMENTAIRES

### Soin Contour des Yeux

*Sublimez votre expérience Soin du Visage en optant pour le modelage Jeunesse du Regard ciblé sur le contour de l'œil. Votre regard retrouve jeunesse et éclat.*

30 min · 95€

## LES SOINS PHYTO-AROMATIQUES CORPS

### Soin Phyto-Aromatique Zen Harmony

*Le Soin Phyto-Aromatique Zen Harmony est un véritable voyage qui transporte au cœur d'un massage californien aromatique. Variations d'intensités, de techniques et de senteurs sont au rendez-vous. Pendant la durée du massage aucune partie du corps n'est oubliée. Ce soin extrêmement relaxant procure des bienfaits délassants et régénérants.*

60 min · 140€

### Soin Phyto-Aromatique Exfoliant

*Le Soin Phyto-Aromatique Exfoliant est unique en matière d'exfoliation et marie l'aromathérapie et l'efficacité d'un gommage corporel revigorant pour une peau douce et lisse au toucher. Il est recommandé avant tout autre soin du corps.*

30 min · 95€

## ESCALE SENSORIELLE SISLEY®

---

*180 min · 350€*



La promesse d'un instant hors du temps où votre esprit et votre corps seront guidés à travers une profonde relaxation.

L'escale sensorielle se décline en quatre étapes :

Hammam (30 minutes)

Soin Phyto-Aromatique Exfoliant (30 minutes)

Soin Phyto-Aromatique Zen Harmony (1 heure)

Soin Phyto-Aromatique Visage Expert (1 heure)



## NOS MASSAGES



### L'EXCEPTION

*Notre soin Signature exclusif Fleur de Loire est l'expérience unique d'un massage personnalisé, où relaxation, enveloppement et énergie sont réunis pour envoûter tous vos sens. Exaltez vos papilles et votre esprit en fin de soin grâce à notre jus et notre pâtisserie signature.*

---

60 min · 150€

### L'INTENSE

*Un soin énergétique et dynamique au cours duquel vous toutes vos tensions musculaires s'envoleront.*

---

60 min · 130€  
90 min · 160€

### L'HARMONIEUX

*Ce massage traditionnel indien est composé d'alternance de phases douces et vigoureuses, en vous plongeant dans une détente profonde.*

---

60 min · 130€  
90 min · 160€

### L'ENVOÛTANT

*Ce massage à la fois relaxant et énergétique, est la promesse d'une profonde sensation de bien-être, où les tensions se verront évacuées grâce à la digitopression suivie d'étirement.*

---

60 min · 130€  
90 min · 160€

### LE VOLUPTUEUX

*Un soin venu d'Hawaï pour vous procurer un instant d'évasion et de lâcher prise. Une relaxation absolue assurée par de longs mouvements fluides et apaisants.*

---

60 min · 130€  
90 min · 160€



## NOS MASSAGES



### L'INSTANT MAMAN

*Cocon unique de douceur et de détente, ce soin ciblé et personnalisé cible les tensions des futures et jeunes mamans et les accompagne avec douceur vers une relaxation profonde.*

---

60 min · 130€  
90 min · 160€

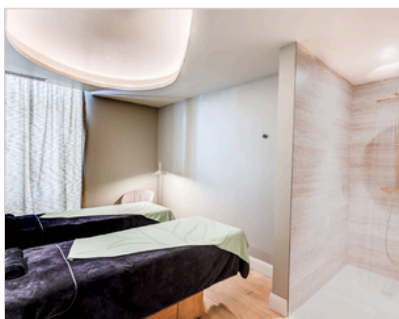


### LE SPONTANÉ

*Conçu comme une escapade de détente sur-mesure, le soin Spontané est spécialement adapté à vos besoins. Une expérience exclusive et unique localisée sur la zone de votre choix : le crâne, les mains, les pieds, le dos ou les jambes.*

---

30 min · 90€





## NOS RITUELS



### LE RELAXANT

*Le soin Relaxant vous plonge dans une profonde bulle de bien-être : vivez une pause détente composée d'une réflexologie plantaire et du massage du monde de votre choix.*

---

90 min · 200€

### L'ÉCLATANT

*Un véritable soin sur-mesure commençant par une halte au hammam suivie d'un gommage et d'un soin du monde de votre choix.*

---

105 min · 200€

### L'ÉNERGISANT

*Une expérience unique Fleur de Loire créée sur-mesure par nos spas praticiennes suivie d'une véritable évasion holistique vous permettant de vivre une escapade hors du temps.*

---

90 min · 200€

## NOS ÉVASIONS HOLISTIQUES



### CHI NEI TSANG

*Véritable évasion holistique axée sur la zone ventrale, ce soin offre un moment hors du temps vous permettant de chasser les énergies émotionnelles néfastes. Votre corps est detoxifié et renforcé.*

---

30 min · 80€

### RÉFLEXOLOGIE PLANTAIRE

*Issu de la médecine chinoise ancestrale, ce soin dynamise l'organisme et les fonctions vitales. Plongez dans une bulle de douceur et libérez-vous de votre stress et de vos tensions nerveuses.*

---

30 min · 80€

### SHIATSU

*Cette thérapie du corps originaire du Japon soulage les maux du corps et de l'esprit en agissant sur le système nerveux grâce à ses techniques de pression, de mobilisation et d'étirements.*

---

30 min · 80€



## NOTRE CABINE PRESTIGE ET SON BAIN PRIVATIF

### LE PRÉCIEUX

- Un moment de sérénité, d'apaisement et d'escapade à deux. - 1h00 de massage Signature*
- 30 minutes au choix (soins holistiques ou massage ciblé)
  - 1h00 de bain privatif
  - 2 coupes de champagne
  - Mignardises sucrées et salées
  - Service à caviar (supplément de 61€)

---

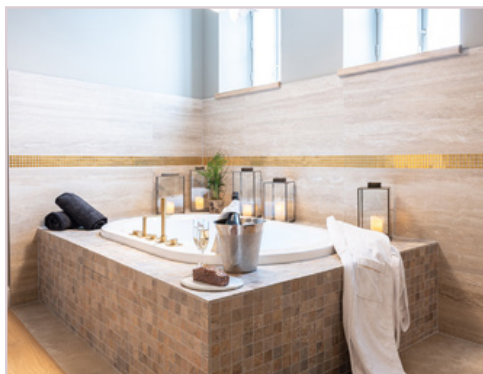
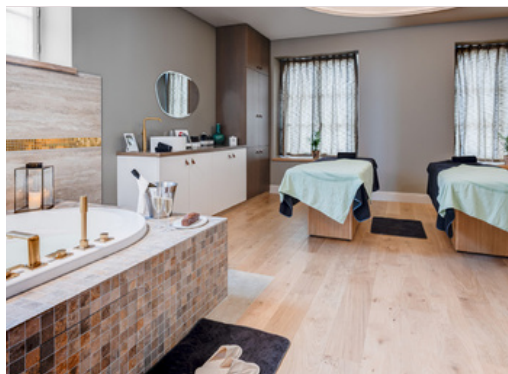
180 min · 650€

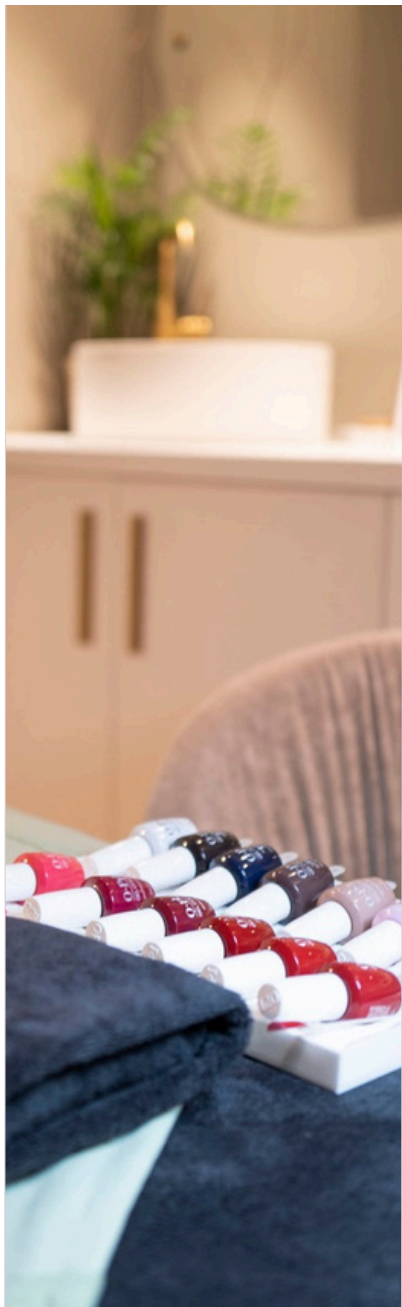
### L'ÉLÉGANT

- Une escapade douceur allée à la gourmandise d'une dégustation de produits frais et locaux.*
- 1h00 de massage au choix
  - 30 min de réflexologie plantaire ou chi nei tsang
  - 1h00 de bain privatif
  - 2 jus détox
  - Fruits frais
- Mignardises salées et sucrées (Supplément 30€/personne)
- Service à Caviar (Supplément de 61€)

---

150 min · 600€





## PRESTATIONS ESTHÉTIQUES



### ÉPILATIONS

<i>Aisselles</i>	25€ / 40€*
<i>Bras</i>	25€ / 45€*
<i>Maillot Simple/ Maillot Échancré</i>	35€ / 40€*
<i>Maillot Intégral</i>	45€ / 50€*
<i>Cuisses</i>	35€
<i>Demi-Jambes</i>	35€ / 50€*
<i>Jambes complètes</i>	50€ / 50€*
<i>Sourcils</i>	15€
<i>Lèvres</i>	10€

\*Cire orientale

### MAQUILLAGE

<i>Maquillage Jour</i>	50€
<i>Maquillage Soirée</i>	60€
<i>Maquillage Mariée</i>	80€

### BEAUTÉ DES MAINS / DES PIEDS

<i>Beauté des mains</i>	60€
<i>Beauté des mains &amp; Pose de vernis classique</i>	70€
<i>Beauté des mains &amp; Pose de vernis semi-permanent</i>	80€
<i>Beauté des pieds</i>	60€
<i>Beauté des pieds &amp; Pose de vernis classique</i>	70€
<i>Beauté des pieds &amp; Pose de vernis semi-permanent</i>	80€
<i>Dépose</i>	20€



## ESPACE DÉTENTE

Vous pourrez profiter d'un accès à notre spa Sisley et de son espace détente :

Piscine extérieure

*(Accès piscine extérieur pour les enfants de  
10h00 à 11h30 et de 16h00 à 18h30)*

Bain à remous

Sauna

Piscine intérieure

Hammam

Tisanerie sur réservation

---

*L'accès à l'espace détente est  
uniquement dédié aux clients de l'hôtel.  
L'accès est également accessible aux clients  
extérieur à la suite d'un soin d'une heure.*

## REMISE EN FORME

Profitez de notre espace de remise  
en forme entièrement équipé par  
Champion Spirit.

Salle de Fitness  
Coach Sportif  
Cours de Yoga  
Bilan nutritionnel





## ÉVÉNEMENTS & PRIVATISATION

(SUR DEVIS)

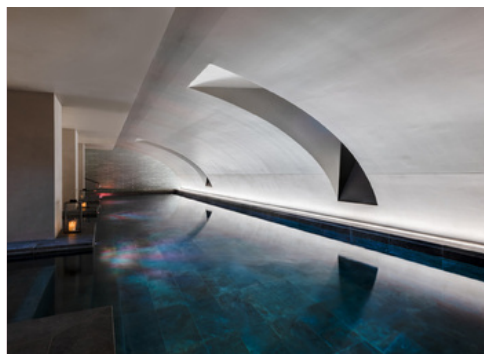


*Évadez-vous à plusieurs à l'occasion d'un événement particulier. Venez vivre et partager une parenthèse de douceur pour votre mariage, enterrement de vie de jeune fille, baby-shower, votre lune de miel ou tout autre événement de votre choix. Profitez d'un programme personnalisé selon vos envies :*

*Un instant hors du temps en duo avec notre massage signature Fleur de Loire, un massage unique et personnalisé selon vos envies, un accès au bain privatif, une bouteille de Champagne, une dégustation de mignardises sucrées et salées, une mise en beauté.*

---

### FORFAIT SUR-MESURE



# POLITIQUE & RÉGLEMENTATION



*Pour prendre rendez-vous, veuillez composer le +33 (0)2 46 68 01 77.*

## HORAIRES D'OUVERTURE

*Du lundi au samedi de 8h à 20h, le dimanche de 9h à 19h.*

## RÉSERVATIONS

*Une prise de rendez-vous à l'avance est recommandée pour bénéficier des horaires souhaités. Le Spa Sisley de Fleur de Loire vous conseille d'arriver 20 minutes avant le début de votre soin. Lors de la réservation, nous vous demandons de bien vouloir nous informer si vous êtes concernés par les contre-indications suivantes : traitement médical, chirurgie récente, problèmes cardiovasculaires, hypertension, allergies, grossesse ou allaitement.*

## POLITIQUE D'ANNULATION

*Pour toute modification ou annulation de rendez-vous moins de 24H avant votre soin, la prestation vous sera facturée à hauteur de 50%. Toute arrivée tardive ne prolongera pas la durée du soin réservé ni ne donnera droit à une réduction de prix.*

## ÉQUIPEMENTS SPA

*Le Spa dispose de tout le nécessaire dont vous auriez besoin durant votre visite (peignoir, chaussons, serviettes et casier). Les espaces communs nécessitent le port d'un maillot de bain. En cas d'oubli, des maillots de bain sont disponibles à l'accueil du Spa (30 €).*

## CONDITIONS D'ACCÈS & RESPONSABILITÉ

*L'accès à notre espace bien-être est offert à tous nos clients résidents sur réservation. Nous vous recommandons de garder vos biens de valeur sous clé, le Spa décline toute responsabilité en cas de perte ou de vol. Les zones de fortes chaleurs sont déconseillées aux enfants de moins de 16 ans et aux personnes présentant des risques cardiovasculaires. Pour le confort de tous, la consommation d'alcool et de tabac n'est pas permise au Spa. Nous vous remercions également d'éteindre votre téléphone portable.*